

東京都と順天堂大学の医療現場への  
「やさしい日本語」導入・普及事業

# 医療



# 「やさしい日本語」



# 「やさしい日本語」って聞いたことありますか？

「やさしい日本語」は、相手に合わせてわかりやすく伝える日本語のことです。日本語を母語としない方、高齢者、障がいのある方など、様々な方に用いられます。

**相手を理解したい、伝えたいという思いが、  
「やさしい日本語」をつくります。**



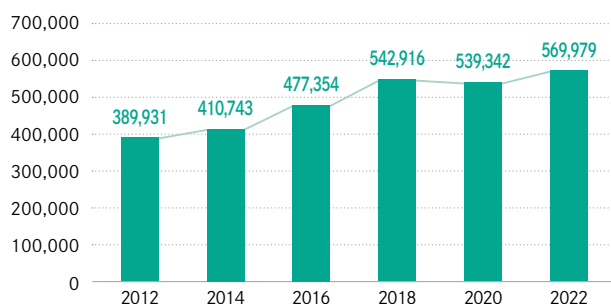
## 多国籍化した東京

東京都の在留外国人の数は約 57 万人（2022 年 10 月）、日本に住む在留外国人 296 万人（2022 年 6 月）の約 20% が東京で暮らしています。在留外国人は年々増加していましたが、2020 年、2021 年はコロナ禍で減少に転じました。しかし、2022 年にはコロナ以前の人数をさらに上回っています。生活や仕事などのさまざまな場面で、外国出身者はとても身近な

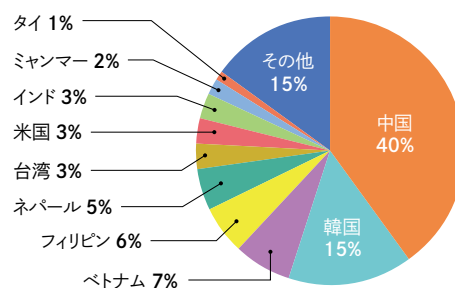
存在になっています。

国籍・地域別に在留外国人を見ると、母国語が英語以外の方が半数以上を占めます。医療現場では、医療通訳者も全国的に不足していることから、全ての国の言語ですぐに対応することはできません。医療に安心をもたらすためにもわかりやすいコミュニケーションが必要です。

【都内在留外国人の数（令和4年10月）】



【国籍・地域別 都内在留外国人の構成比（令和4年10月）】



### ある外国人 A さんの場合…

#### 3つの壁に遭遇

##### 法律の壁 在留資格に起因する困難

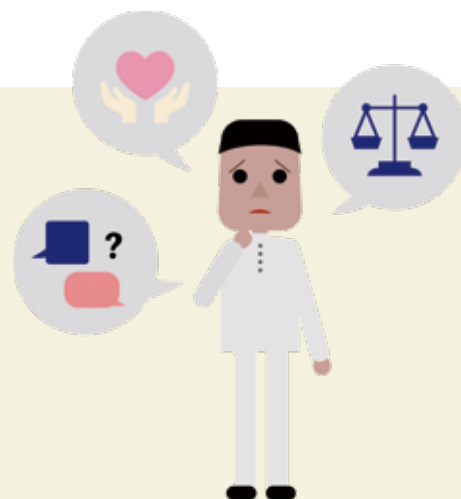
保険証がない、ワクチン接種券がもらえない（住民登録ができない）

##### こころの壁 差別、異文化ストレス、頼れる人がいない

日本語が母語ではないことを理由に来院を断られる  
ちょっとしたことで助けを求められる人がいない

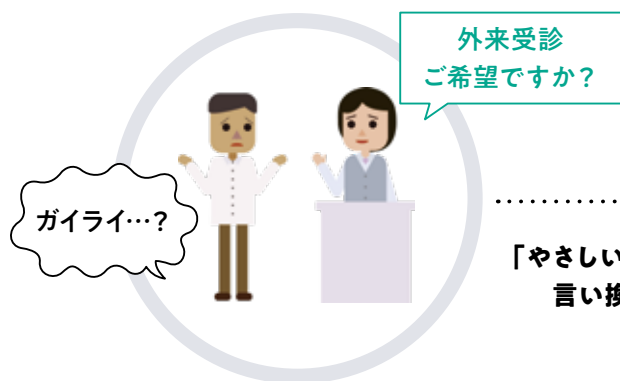
##### ことばの壁 日本語の問題・読み書きの問題

保健所からの指示がわからない、配布文書が読めない、申請できない

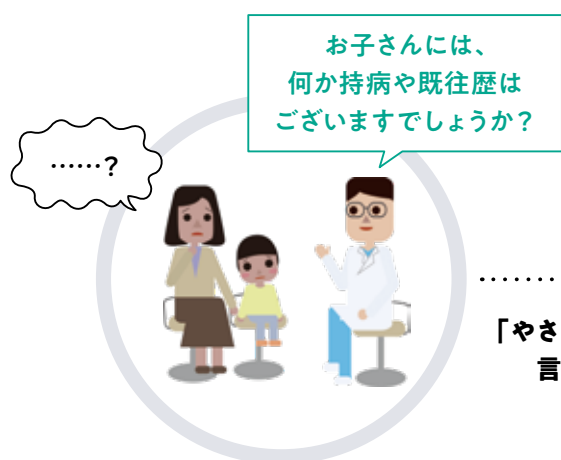
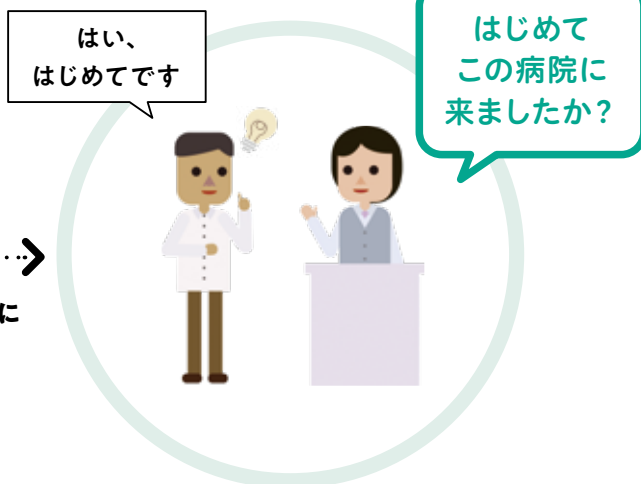


外国人の方々は、さまざまな困難に直面しています。困りごと調査では、医療機関の受診がいつもトップに上がります。

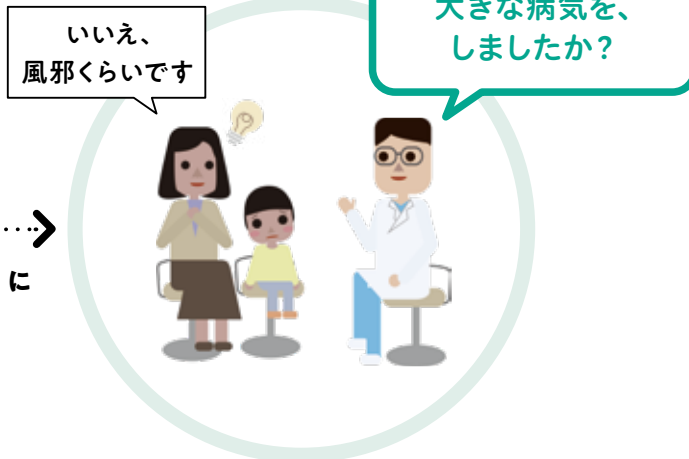
## 「やさしい日本語」を話すコツ



「やさしい日本語」に  
言い換えると



「やさしい日本語」に  
言い換えると



## 一緒に研修してみませんか？

### オンライン研修

オンライン研修は、講義や質疑応答、実際の現場を想定して外国人模擬患者さんと一緒にロールプレイやグループワーク等を行う実践型のプログラムです。事前に教材(動画など)を配信します。



日にち：各月第1、3、5土曜日  
時間：14:00～16:30  
定員：先着20名  
対象：医療機関や近隣地域への「やさしい日本語」の導入・普及に取り組みたい医療関係者

### 出前研修

出前研修は、医療機関や教育機関を対象に、グループワークやロールプレイの仕方、ご協力いただく外国人模擬患者に関するご相談、当日の講義など「やさしい日本語」研修の運営をサポートします。



日にち：2024年2月まで  
時間：11時から20時の間の1時間半程度  
定員：最大25名  
会場：グループワークができる会議室など  
対象：都内の病院や医療機関、医療関係者の団体

## 研修参加者の声

患者役のみなさんが、「わかる、わからない」をしっかりと伝えてくれたので、医療者側も「今は通じない、この表現なら通じた」と実感を持って言い換えにトライすることができました。

日本に来ている外国人の方の共通言語は英語だと思っていましたが、「やさしい日本語」が一番通じるということを知り、今までの認識を改めることができました。

動画教材を見て頭では分かっていたつもりですが、実際にやってみると四苦八苦したことが、いい経験でした。一度でも経験しておくのと、経験していないのでは、まったく違うと思いました。

当院でも、来月出産を控えた患者さんが複数います。英語、中国語の資料は作成してありますが、やさしい日本語や指さしボードなどはないので、参考にしたいと思います。

相手の背景を知りその方の理解度に合わせて話すことは、日常業務でも基本であり、いかに大切か理解しました。

もっと知りたい方は…

<https://www.i-plainjapanese-tokyo.info/>



SNSをチェック！



@iplainjapanese



@iplainjapanese



@iplainjapanese

医療 × 「やさしい日本語」ラボ（順天堂大学医学部医学教育研究室）

〒113-0033 東京都文京区本郷 2-8-4 天野ビル新館 5F

☎ 03-3814-0511, 03-5802-1386 FAX 03-5802-1386 ✉ [iplainjapanese@gmail.com](mailto:iplainjapanese@gmail.com)